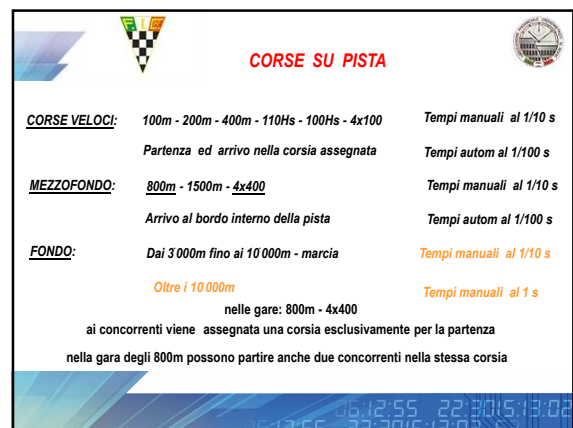
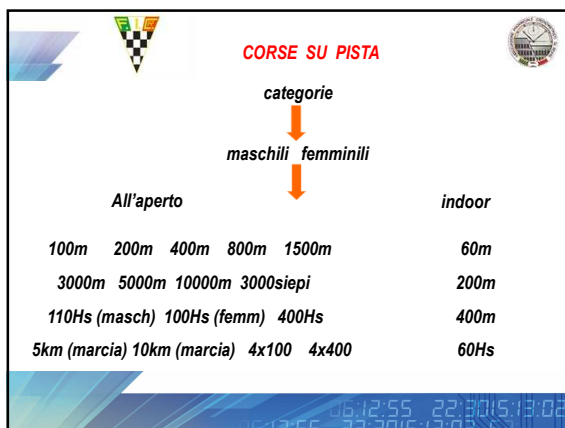


# Corso Allievi Roma 2018 - Atletica



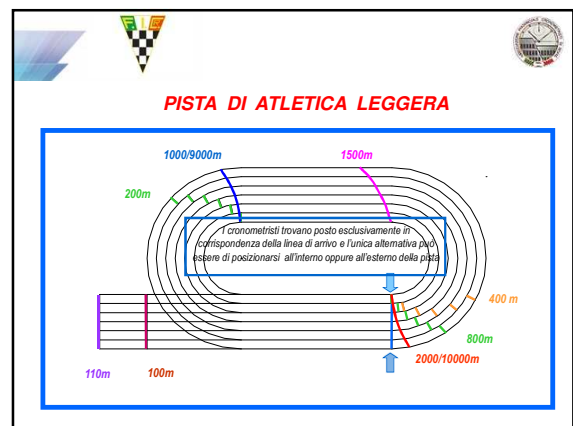
### CORSE, MARCIA SU STRADA, CAMPESTRI

**DEFINIZIONE DI CORSA O MARCIA SU STRADA**  
Una comune percorso, asfaltato o meno, con fondali di sufficiente consistenza, privo di tratti erbosi e zone di terreno molle

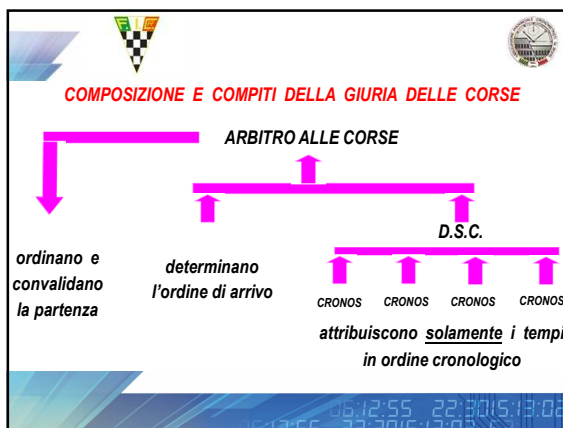
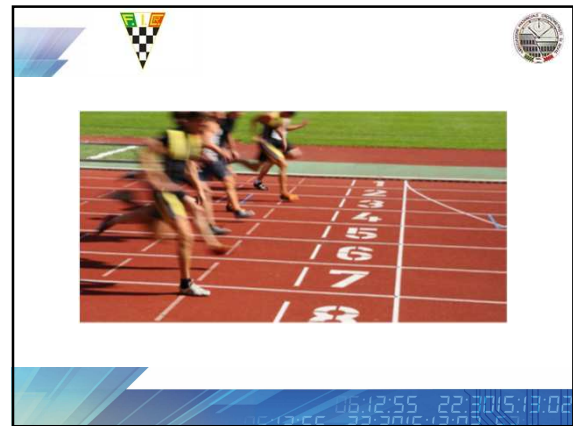
**DEFINIZIONE DI CORSA CAMPESTRE**  
Percorso ricavato al di fuori delle normali sedi stradali, in aperta campagna con più o meno difficoltà naturali; il percorso dovrebbe essere segnalato con bandierine rosse a sinistra e bianche a destra

**TEMPO MASSIMO:**  
Il tempo massimo è determinato aggiungendo a quello impiegato dal primo classificato:

1' ogni Km della distanza per corse e campestri  
1' 30" ogni Km della distanza per gare di marcia



# Corso Allievi Roma 2018 - Atletica



**PARTENZE DELLE CORSE**

Nelle corse fino a 400m inclusi e nelle staffette:

Lo starter (berretto e maniche della divisa di colore rosso) pronuncia: "AI VOSTRI POSTI", successivamente "PRONTI"; quando gli atleti sono immobili e nella corretta posizione, alza il braccio e con la pistola verso l'alto spara un colpo.

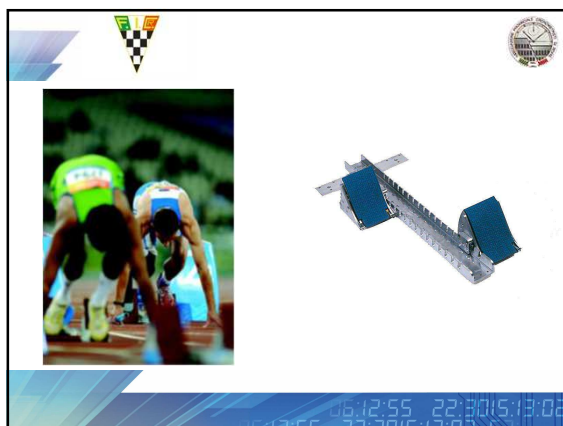
Dal fumo della vampa della pistola deve iniziare il conteggio del tempo

Un successivo colpo di pistola segnala una **FALSA PARTENZA**

Deve essere fermato ed azzerato il conteggio del tempo

Per i concorrenti è obbligatoria la partenza a terra e l'impiego dei blocchi di partenza.

06:12:55 22:30:15:13:02



**PARTENZE DELLE CORSE**

Nelle corse oltre i 400m :

Lo starter (berretto e maniche della divisa di colore rosso) pronuncia: "AI VOSTRI POSTI"; quando gli atleti sono immobili e nella corretta posizione, alza il braccio e con la pistola verso l'alto spara un colpo.

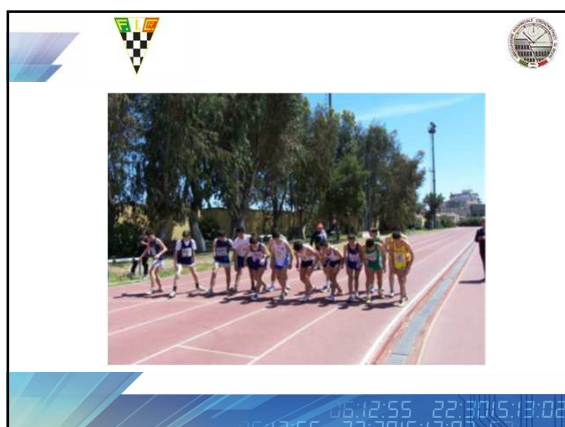
Dal fumo della vampa della pistola deve iniziare il conteggio del tempo

Un successivo colpo di pistola segnala una **FALSA PARTENZA**

Deve essere fermato ed azzerato il conteggio del tempo

I concorrenti non devono impiegare i blocchi di partenza.

06:12:55 22:30:15:13:02



### TEMPI INTERMEDI

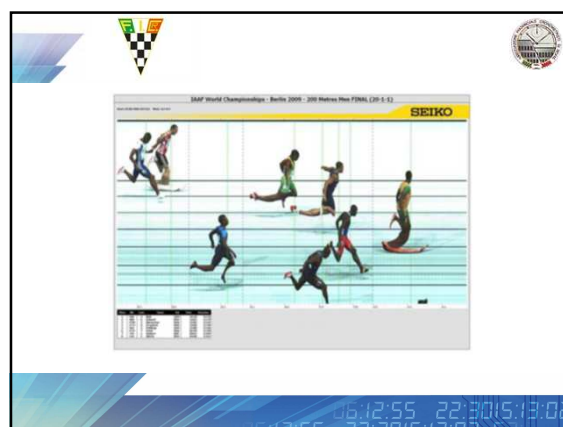
Per tutte le gare su pista, di corsa o di marcia, di lunghezza superiore ai 400 metri, oltre al tempo di arrivo di tutti i concorrenti, dovranno essere rilevati anche alcuni tempi intermedi.

Tali tempi devono essere rilevati sul concorrente in testa in base alla tabella seguente:

fino ai 400m:	nessun tempo
800m:	400m
1500m:	400m - 800m - 1000m - 1200m
dai 3000m ed oltre:	Ogni 1000m
nelle staffette:	nessun tempo

### ARRIVO

I concorrenti debbono essere classificati nell'ordine in cui qualunque parte del loro corpo (cioè il torso, con esclusione di testa, collo, braccia, gambe, mani e piedi) raggiunga il piano verticale del bordo più vicino della linea d'arrivo come sopra definito.



### CRONOMETRAGGIO MANUALE - ORGANIZZAZIONE



nelle corse con "arrivo in corsia" necessita un numero minimo di cronometristi :

se la pista ha 6 corsie							se la pista ha 8 corsie								
arrivi cronos	1°	2°	3°	4°	5°	6°	arrivi cronos	1°	2°	3°	4°	5°	6°	7°	8°
D.s.c. - c.s.	★					★	D.s.c. - c.s.	★							★
1° cronos	★		★				1° cronos	★		★					
2° cronos	★			★			2° cronos	★			★				
3° cronos		★			★		3° cronos		★			★			
							4° cronos			★			★		
							5° cronos	★						★	

### CRONOMETRAGGIO MANUALE - ORGANIZZAZIONE

Nelle corse in pista con "arrivo corda" e cioè dagli 800 ai 10 000 metri



- Debbono venir registrati i tempi di arrivo di tutti i concorrenti; ciò comporta l'impiego di uno o più cronometri idonei a registrare un numero elevato di tempi sempre secondo le indicazioni del D.S.C. o C.S.
- I tempi intermedi del concorrente in testa alla corsa
- Deve essere rilevato da tre cronometristi il tempo del vincitore di ciascuna gara

## CRONOMETRAGGIO



Per tutte le gare di corsa cronometrate manualmente, i tempi debbono essere letti arrotondati al decimo di secondo intero immediatamente superiore.

..... se viene usato un cronometro al centesimo di secondo o uno strumento elettronico a lettura digitale azionato manualmente, tutti i tempi con il centesimo diverso da zero debbono essere arrotondati al decimo di secondo intero immediatamente superiore....

## CRONOMETRAGGIO

<i>Se sul contasecondi si legge</i>	<i>Bisogna attribuire il tempo di</i>
12" 11	12" 2
3' 43" 97	3' 44" 0
56" 40	56" 4
12' 18" 55	12' 18" 6
19' 59" 92	20' 00" 0

## CRONOMETRAGGIO

Il regolamento tecnico della FIDAL prevede che "in tutte le corse tre cronometri registrino il tempo del vincitore"; quindi al DSC si possono presentare quattro distinte situazioni:

**Tre tempi identici:** Nessun problema per l'assegnazione del tempo

**Due tempi concordi ed uno diverso:** Il tempo da assegnare è quello dei concordi

**Tutti e tre i tempi sono discordi:** Il tempo da assegnare è quello intermedio

**Solo due tempi rilevati e sono discordi:** Il tempo da assegnare è quello peggiore




## REFERTO DEL CRONOMETRAGGIO

Federazione Italiana Cronometristi

DATA \_\_\_\_\_ N° \_\_\_\_\_



Numero del Concorrente	b	c	d	e	f
1					
2					
3					
4					
5					
6					
7					
8					
9					
0					

CRONOMETRISTI \_\_\_\_\_ Tel. \_\_\_\_\_

Federazione Italiana Cronometristi  
ROMA

N. \_\_\_\_\_

Ord. gara	Numero del concorrente					
		b	c	d	e	f
1						
2						
3						
4						
5						
6						
7						
8						
9						
10						

## CRONOMETRAGGIO AUTOMATICO

Il sistema di cronometraggio automatico deve essere approvato dalla IAAF:

- il conteggio del tempo deve essere avviato automaticamente dalla pistola del Giudice di partenza
- utilizzi una videocamera allineata con la linea del traguardo e che fornisca almeno 50 fotogrammi al secondo
- il tempo di ciascun concorrente sia letto nel fotogramma nel quale il torso dell'atleta è posizionato sulla linea di arrivo

L'ordine d'arrivo dei concorrenti deve essere determinato dal Giudice FIDAL preposto allo scopo